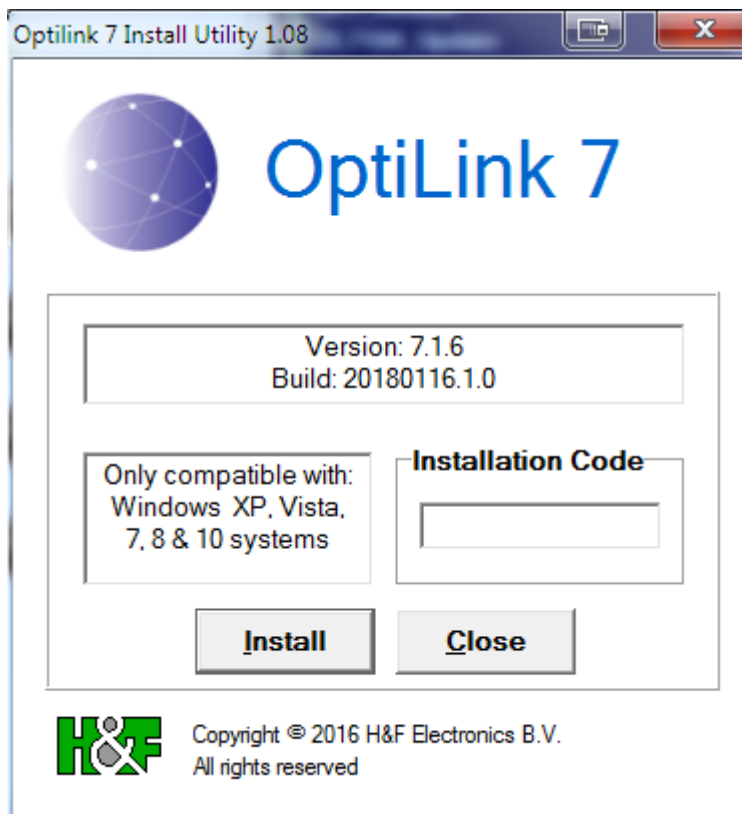


# OptiLink installation:

---

1. Before you install OptiLink, be sure you have full administration rights, and all Windows applications are closed.
2. Go to the directory where the download is unzipped.
3. Start **OL7\_Start.exe**.  
The next window will appear on the screen.



4. Enter the **Installation Code**.  
*You received this code from your supplier.*
5. Click **Install** for installation. Follow the instructions on your screen.
6. After installation the window 'Borland Database Engine Installation / Upgrade' appears.  
Click **OK**.  
*OptiLink needs this program to run properly.*
7. Finally you will be asked for installation of some USB drivers.  
The first (FTDI) is needed for communication with the **COM-31**.  
The second is needed for using a **USB security dongle** to unlock the OptiLink software.
8. Restart the PC after a successful installation.

# OptiLink-Installation:

---

1. Bevor Sie OptiLink installieren stellen Sie sicher, dass Sie über vollständige Administrationsrechte verfügen und alle Windows-Anwendungen geschlossen sind.
2. Wechseln Sie zu dem Verzeichnis, in das der Download entpackt wurde.
3. Starten Sie **OL7\_Start.exe**.  
Das nächste Fenster erscheint auf dem Bildschirm.

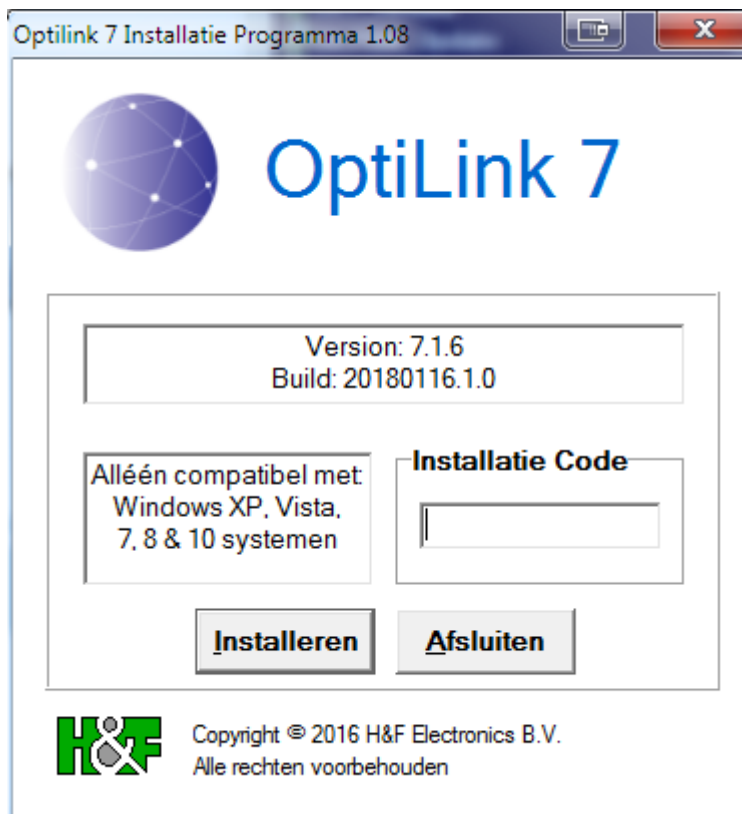


4. Geben Sie den **Installationscode** ein.  
*Sie haben diesen Code von Ihrem Lieferanten erhalten.*
5. Klicken Sie auf den Knopf **Installieren** um das OptiLink Programm zu Installieren.
6. Wenn die Installation beendet ist erscheint das Fenster 'Borland Database Engine Installation / Upgrade'.  
Klicken Sie auf **OK**.  
*Sie benötigen dieses Programm für OptiLink.*
7. Zum Schluss werden Sie nach der Installation einiger USB-Treiber gefragt.  
Der erste (FTDI) wird für die Kommunikation mit dem **COM-31** benötigt.  
Die zweite wird benötigt, damit ein **USB Sicherheits Dongle** die OptiLink-Software entsperrt.
8. Starten Sie den PC nach einer erfolgreichen Installation neu.

# OptiLink Installatie:

---

1. Zorg ervoor dat u over alle beheerdersrechten beschikt en dat alle Windows-toepassingen zijn gesloten voordat u OptiLink installeert.
2. Ga naar de map waar de download is uitgepakt.
3. Start **OL7\_Start.exe**.  
Het volgende venster zal op het scherm verschijnen.



4. Voer de **installatiecode** in.  
*U hebt deze code ontvangen van uw leverancier.*
5. Klik op **Installeren** voor installatie. Volg de instructies op je scherm.
6. Na installatie verschijnt het venster 'Borland Database Engine Installation / Upgrade'.  
Klik op **OK**.  
*Dit is een programma wat nodig is voor het goed functioneren van het OptiLink programma.*
7. Ten slotte wordt u gevraagd voor de installatie van een aantal USB-stuurprogramma's.  
De eerste (FTDI) is nodig voor communicatie met de **COM-31**.  
De tweede is voor een **USB-beveiligingsdongle** om de OptiLink-software te ontgrendelen.
8. Start de pc opnieuw op na een succesvolle installatie.